

FUVEST – 2015 – Música

(FFCLRP-USP)

Prova Escrita

NOME: _____

Nota da Prova Escrita: _____ (uso interno, não preencher)

Nota da Prova Prática: _____ (uso interno, não preencher)

Nota Final: _____ (uso interno, não preencher)

Acompanhe com atenção a leitura das instruções abaixo. Durante esse tempo mantenha o caderno de questões fechado.

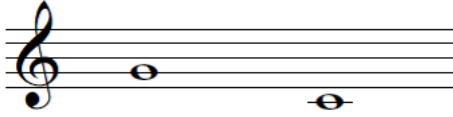
INSTRUÇÕES

Esta prova é composta por nove questões sobre percepção musical, teoria e história da música. As questões estão divididas em duas seções. A primeira seção é composta pelas questões de 1 a 5, que abordam exercícios de percepção musical e devem ser realizadas durante a audição dos exemplos musicais gravados. A partir da questão de número seis tem início a segunda seção, que aborda conhecimentos de teoria e história da música.

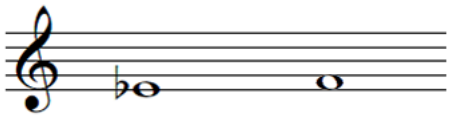
Com exceção da questão de número 5, que vale 2 pontos, cada questão da prova vale 1 ponto.

1. Você ouvirá cinco intervalos melódicos. Cada um será executado cinco vezes. A primeira nota de cada intervalo já está escrita. Escreva a segunda nota.

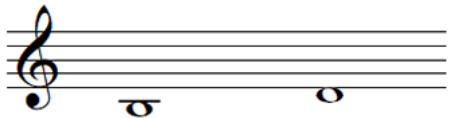
A)



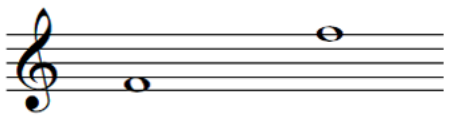
B)



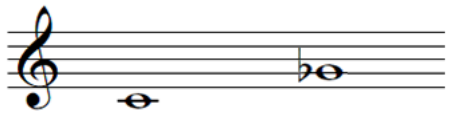
C)



D)



E)



2. Você ouvirá cinco intervalos com duas notas simultâneas. Cada um será executado cinco vezes. Escreva o nome de cada intervalo (Por exemplo: 2ª M, 2ª m, ...).

A) 2ª M

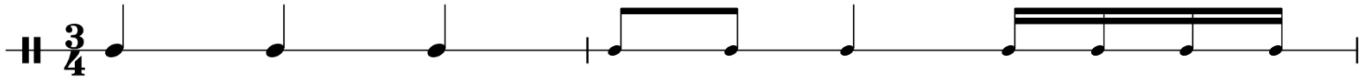
B) 3ª m

C) 6ª m

D) 4ª J

E) 7ª m

3. Você ouvirá um ditado rítmico contendo seis compassos em 3/4. Ele será repetido dez vezes. O primeiro compasso já está escrito. Escreva os demais compassos.



4. Você ouvirá um ditado melódico em 4/4. Os compassos 1, 4 e 8 estão escritos. Escreva os demais compassos.



5. Na questão abaixo há notas faltando na linha do baixo. Ouça a gravação e escreva as notas que faltam. A gravação será executada dez vezes.

Musical notation system 1, measures 1-2. The key signature has two sharps (F# and C#) and the time signature is 3/8. The treble clef part contains a sequence of eighth notes: F#4, A4, B4, C#5, B4, A4, G4, F#4. The bass clef part contains a sequence of dotted quarter notes: F#3, A3, B3, C#4, B3, A3, G3, F#3.

Musical notation system 2, measures 3-4. The treble clef part contains a sequence of eighth notes: A4, B4, C#5, B4, A4, G4, F#4, E4. The bass clef part contains a sequence of dotted quarter notes: A3, B3, C#4, B3, A3, G3, F#3, E3.

Musical notation system 3, measures 5-6. The treble clef part contains a sequence of eighth notes: F#4, A4, B4, C#5, B4, A4, G4, F#4. The bass clef part contains a sequence of dotted quarter notes: F#3, A3, B3, C#4, B3, A3, G3, F#3.

Musical notation system 4, measures 7-8. The treble clef part contains a sequence of eighth notes: A4, B4, C#5, B4, A4, G4, F#4, E4. The bass clef part contains a sequence of dotted quarter notes: A3, B3, C#4, B3, A3, G3, F#3, E3.

6. Escreva o valor correspondente conforme o exemplo.

$$\text{♪} = 4$$

$$\text{♩} = 2$$

$$\text{♫} = 32$$

$$\text{♪} = 8$$

$$\text{♩} = 1$$

7. Associe o compositor à obra.

- | | |
|-----------------------------|---|
| (A) Johann Sebastian Bach | (C) <i>O Messias</i> - oratório, HWV 56 |
| (B) Antonio Vivaldi | (G) <i>Sinfonia nº 8 em Si menor, D.759 (Inacabada)</i> |
| (C) Georg Friedrich Händel | (I) <i>Sonata em Si menor, S. 178</i> |
| (D) Wolfgang Amadeus Mozart | (H) <i>Dichterliebe</i> , Op. 48 |
| (E) Franz Joseph Haydn | (B) <i>As Quatro Estações</i> |
| (F) Ludwig van Beethoven | (J) <i>Noturno em Mi bemol maior, Op.9 nº 2</i> |
| (G) Franz Schubert | (E) <i>Sinfonia nº 104 em Ré maior (Londres)</i> |
| (H) Robert Schumann | (F) <i>Sonata quase uma Fantasia, Op. 27 nº 2</i> |
| (I) Franz Liszt | (D) <i>O Rapto do Serralho</i> – ópera, KV 384 |
| (J) Fryderyk Chopin | (A) <i>Tocata e Fuga em Ré menor, BWV 565</i> |

8. Coloque os seguintes andamentos na ordem crescente de velocidade: *Adagio; Presto; Largo; Moderato; Allegretto; Andante; Allegro; Larghetto; Andantino; Prestissimo*.

1. Largo
2. Larghetto
3. Adagio
4. Andante
5. Andantino
6. Moderato
7. Allegretto
8. Allegro
9. Presto
10. Prestissimo

9. Assinale a alternativa falsa.

(a) Heitor Villa-Lobos, Mozart Camargo Guarnieri e Francisco Mignone podem ser considerados os mais representativos compositores brasileiros do século XX.

(b) *Scherazade* e *O Galo de Ouro* são obras do famoso compositor russo Modest Mussorgsky.

(c) Manuel Dias de Oliveira, José Joaquim Emerico Lobo de Mesquita e João de Deus de Castro Lobo são considerados compositores mineiros de importância do período colonial.

(d) Tchaikovsky, no segundo movimento da sua 6ª Sinfonia, transformou a valsa vienense, ternária (3/4), em uma valsa russa, em 5/4.

(e) Todas as sonatas de Domenico Scarlatti se organizam, através de relações tonais, na estrutura binária característica do barroco tardio e início do período clássico.